

82284

DRYER DATA SHEET

Equipment Number **D-21** P & I D Number **F-11667-D**
Drawing Number **SERO-2377**

Manufacturer **DeDietrich-FRANCE**
Year Built **1980**
Model Number **SR2500** Serial Number **15975**
Jacketed **Yes** Traced Insulated **2" R.W.**

Process Wetted Parts, Material of Construction **Glass lined carbon steel**

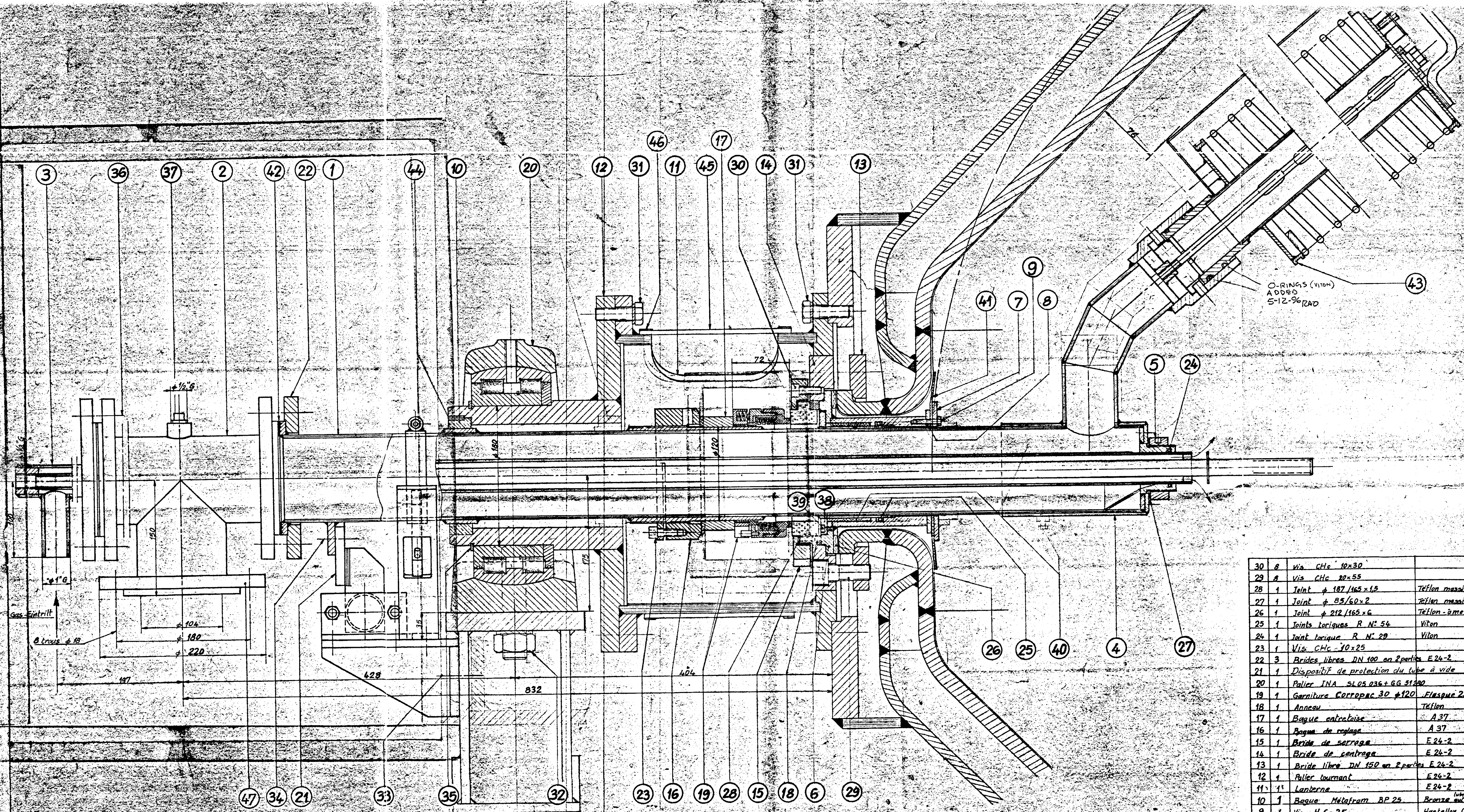
Type Tray	No	Double Cone	Yes
No. of Trays	NA	Bowl Capacity	1040 liters
Shell Design Pressure	105 PSIG/FV	Temperature	392 F
Jacket Design Pressure	90 PSIG	Temperature	392 F
Shell Operating Pressure	VACUUM/ATM.	Temperature	70 C
Jacket Operating Pressure	80 PSIG	Temperature	70 C

Rotation Speed **1.5-6.7 RPM VARIABLE SPEED ELECTRIC CONTROL**

Service **WPP FINAL DRYER -SUBSYSTEM Q4DRYER2**

FMEA Completion Date
Hazop Completion Date

416 113	1,80	f	C
---------	------	---	---



82284

30	8	Vis CHc 10x30		
29	8	Vis CHc 10x55		
28	1	Joint ϕ 187/165 x 1,8	Téflon massif	
27	1	Joint ϕ 85/60 x 2	Téflon massif	
26	1	Joint ϕ 212/165 x 6	Téflon - âme inox	
25	1	Joint torique R N° 54	Viton	
24	1	Joint torique R N° 29	Viton	
23	1	Vis CHc 10x25		
22	3	Brides libres DN 100 en 2 parties E 24-2	SeRo-1033	
21	1	Dispositif de protection du tube à vide	SeRo-2257	
20	1	Palier INA SL05.036+GG 51200	(N°lier fixe)	
19	1	Garniture Corproac 30 ϕ 120 - Flaque 238		
18	1	Anneau	Téflon	SeRo-1030A
17	1	Bague entraineuse	A 37	SeRo-2363
16	1	Bague de réglage	A 37	SeRo-763
15	1	Bride de serrage	E 24-2	SeRo-1027B
14	1	Bride de centrage	E 24-2	SeRo-1026A
13	1	Bride libre DN 150 en 2 parties E 24-2	SeRo-1025	
12	1	Palier tournant	E 24-2	SeRo-1028A
11	1	Lanterne	E 24-2	SeRo-1023A
10	1	Bague Melafra BP 25	Bronze auto-lubrifiant	SeRo-1011A
9	4	Vis H 6x 25	Hastalloy C	
8	1	Calé d'épaisseur	Hastalloy C	SeRo-1034 l'épaisseur sera ajustée au montage
7	1	Rondelle	Hastalloy C	SeRo-1033
6	1	Fourreau	Hastalloy C	SeRo-1032
5	1	Ecrou	Hastalloy C	SeRo-1031
4	1	Tube d'aspiration	Hastalloy C	SeRo-1030
3	1	Entrée de gaz - gaine thermique	Hastalloy C	SeRo-1029-A
2	1	T ^h pour tube à vide	Hastalloy C	SeRo-1028-B page 2
1	1	Tube à vide	Hastalloy C	SeRo-1028-C page 2

47	1	Bride libre DN 100 DN 10		N° 3065
46	2	Colliers de serrage	Ac. inox serrure 355	378
45	1	Enveloppe de protection en 2 parties	comparé CPV	SeRo-1128
44	1	Goupille élastique ϕ 4x25		
43	1	Tête de filtre	Hastalloy C	SeRo-2263
42	2	Joints plats ϕ 188/188 x 2	Téflon massif	
41	1	Disque ϕ 250/114 x 1,5	Téflon massif	
40	1	Lousinet	Téflon granulé	SeRo-1037
39	4	Vis à tête cylindrique ϕ 5x10	Hastalloy C	N°ms NE-F 22112
38	1	Bride de serrage	Hastalloy C	SeRo-1026
37	1	Bouchon ϕ 1/2" 6"	Hastalloy C	
36	8	Boulons H 16x65		
35	1	Circlips type 7100 ϕ 180		
34	2	Boulons H 16x30 or rond AZ		
33	2	Vis H 16x30 or rond AZ		
32	2	Boulons H 30x120 or rond AZ		
31	32	Vis H 16x50 or rondels AZ		

Rep.	N°	Designation et Dimensions	Matière	Dessin N°	Observat.
640		Dessiné			
650		Contrôle			
641		Chf BE			
644		Ech. 0/4			
642					
652					

Client :
 Archives :
 Projet :
 Entr. Orig. :
 Remplace :
 Rempl. par :
 9.10.78

~ V ~ W ~ VVV

Burnaire Orpa & deval Comp.
 5.2.80 Bride rep. 57. Activat. P. 10.
 9.10.78 Tube à vide rep. 21. Trp. 43

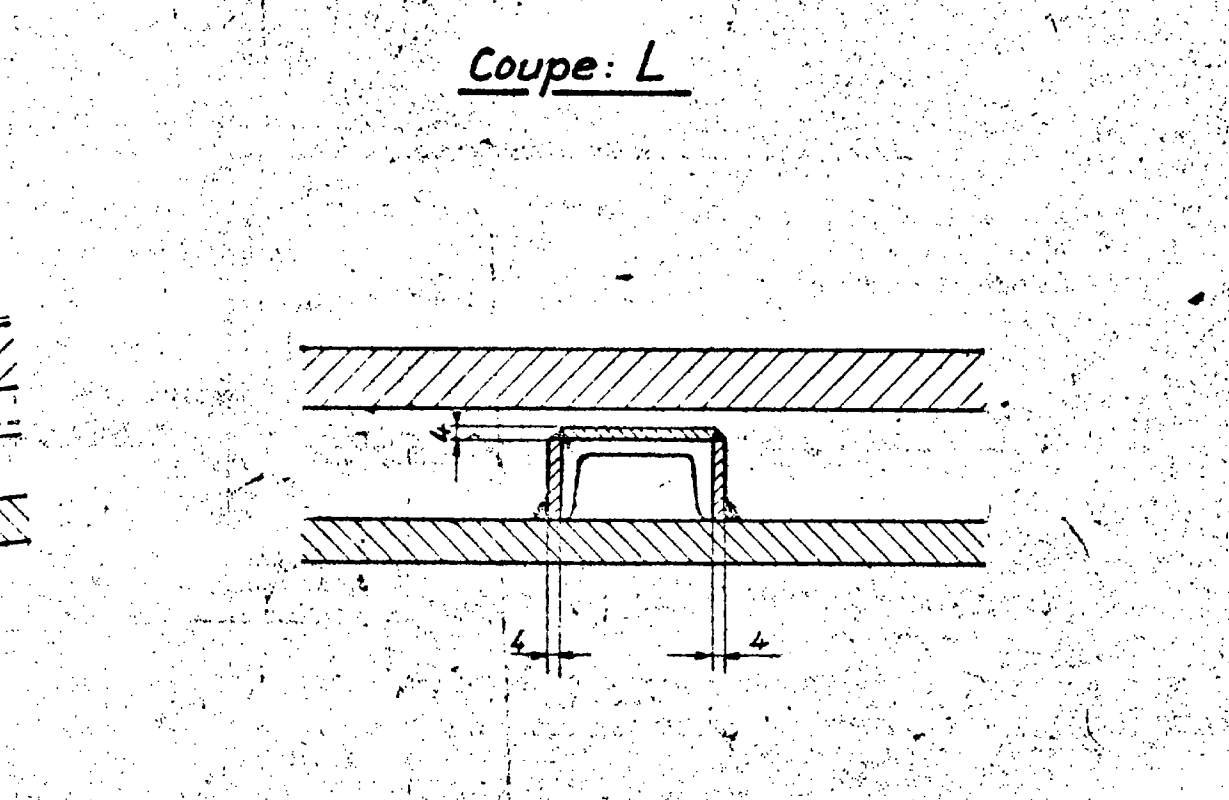
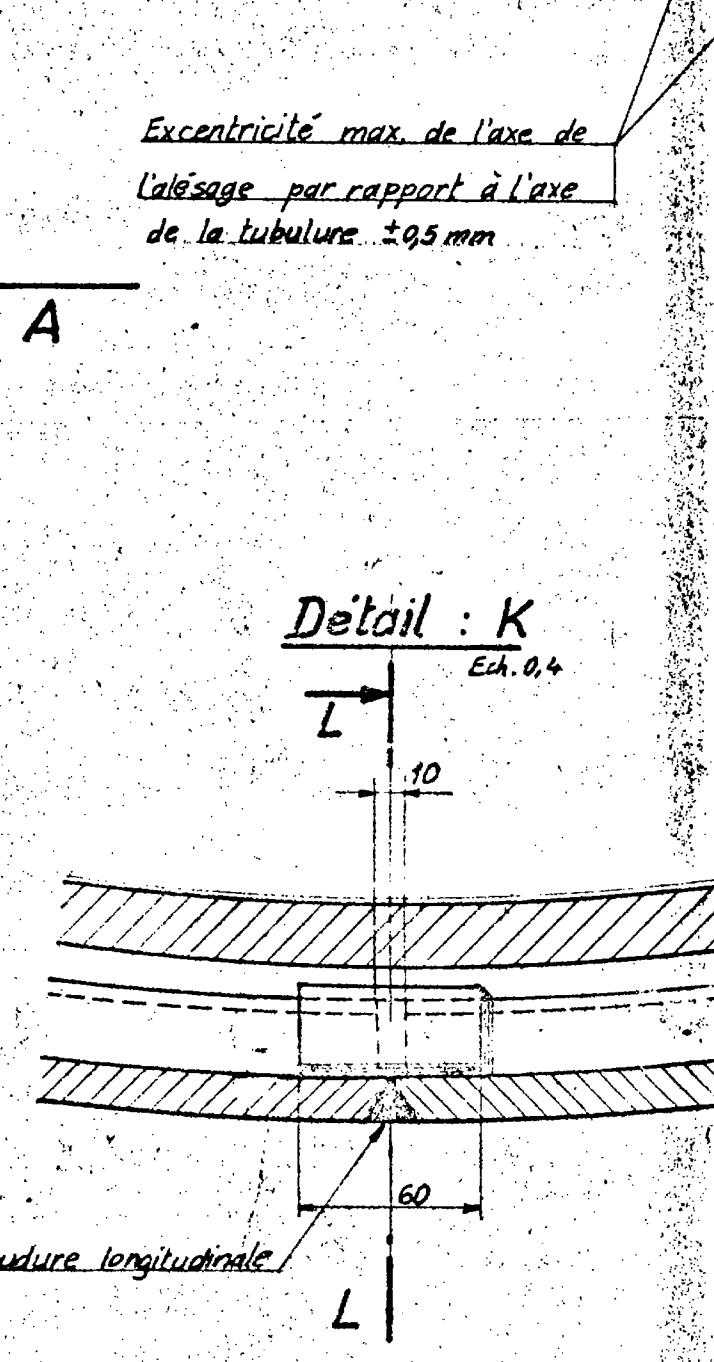
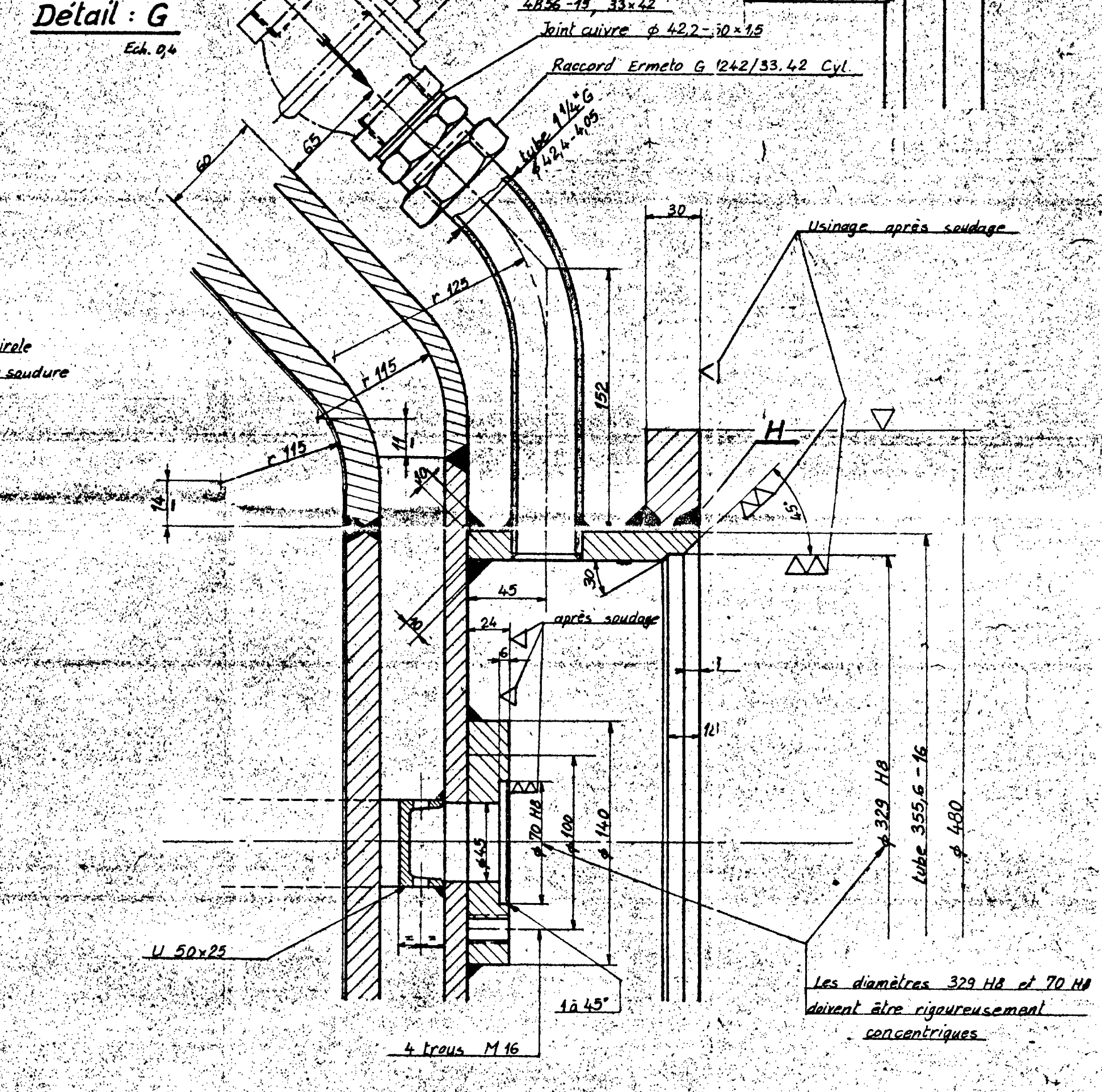
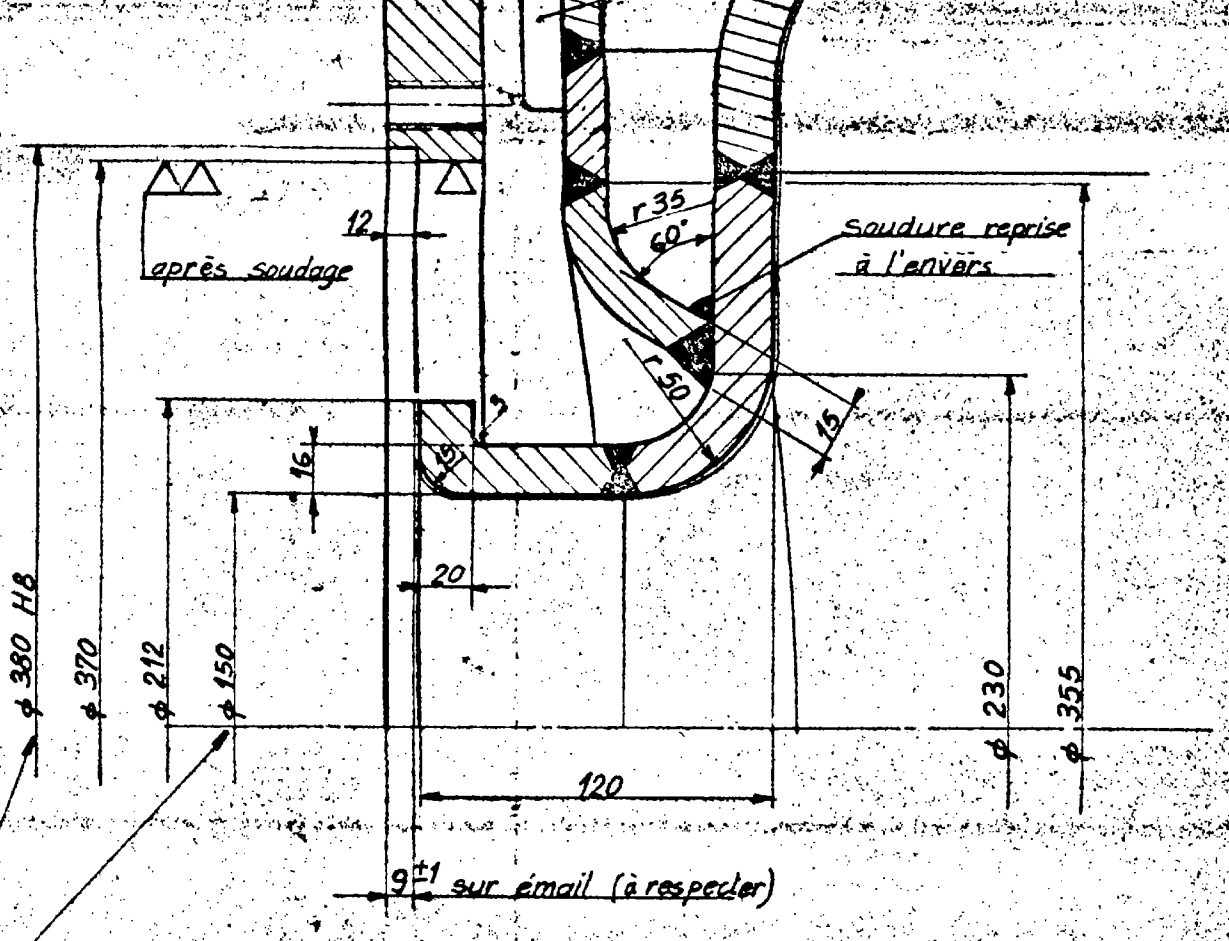
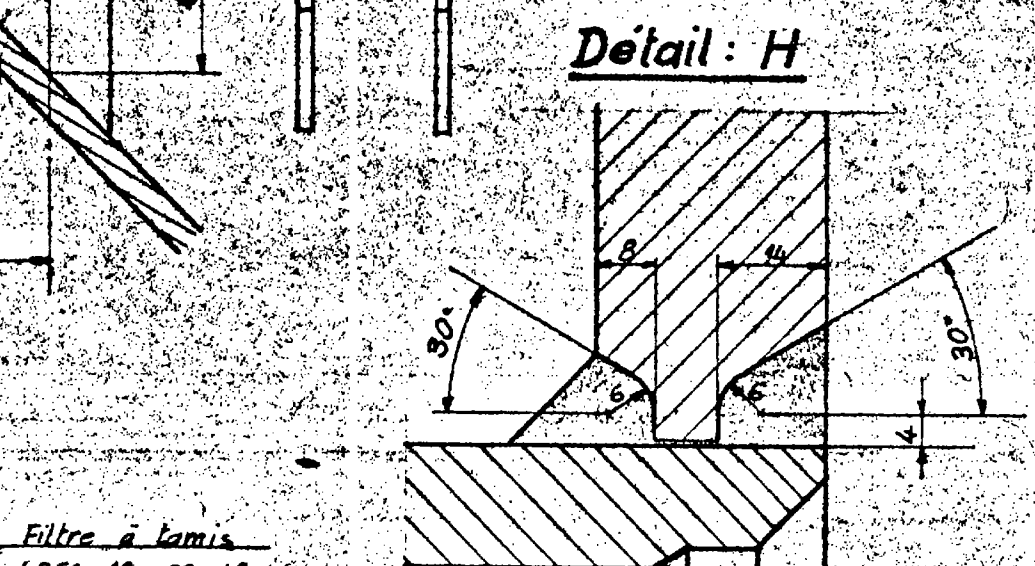
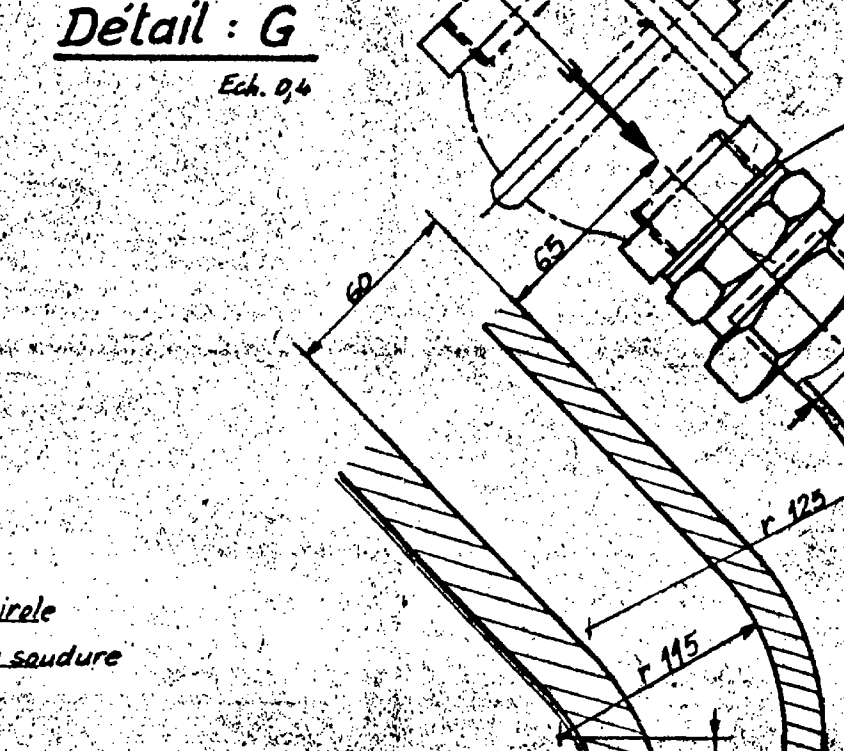
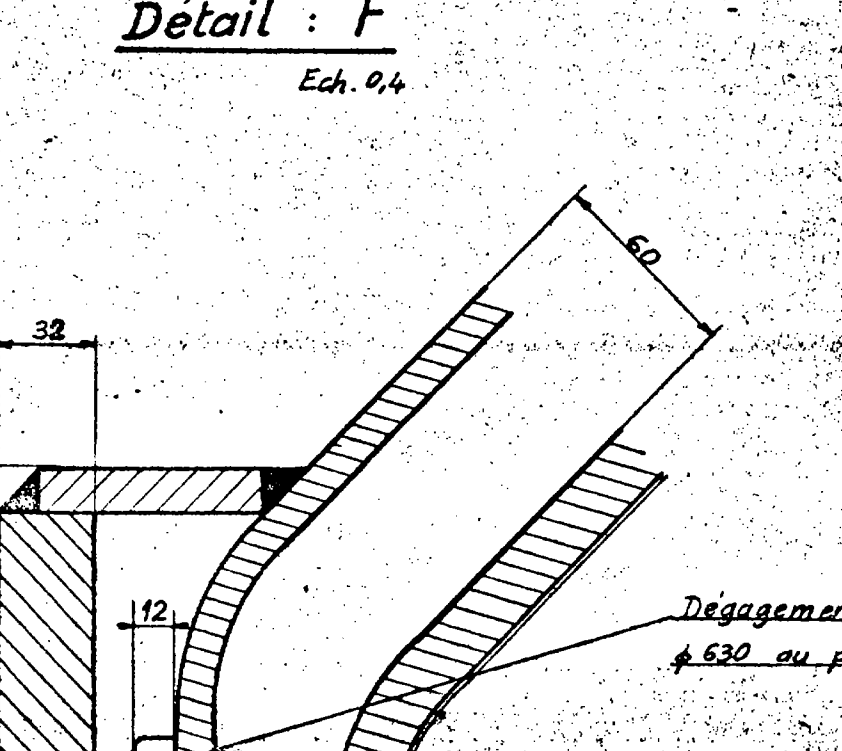
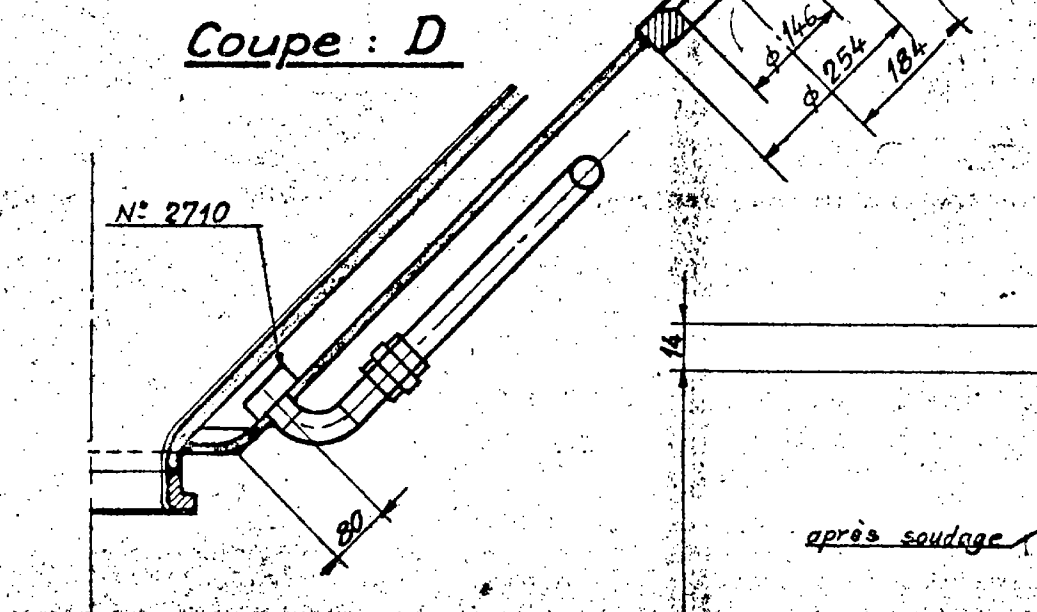
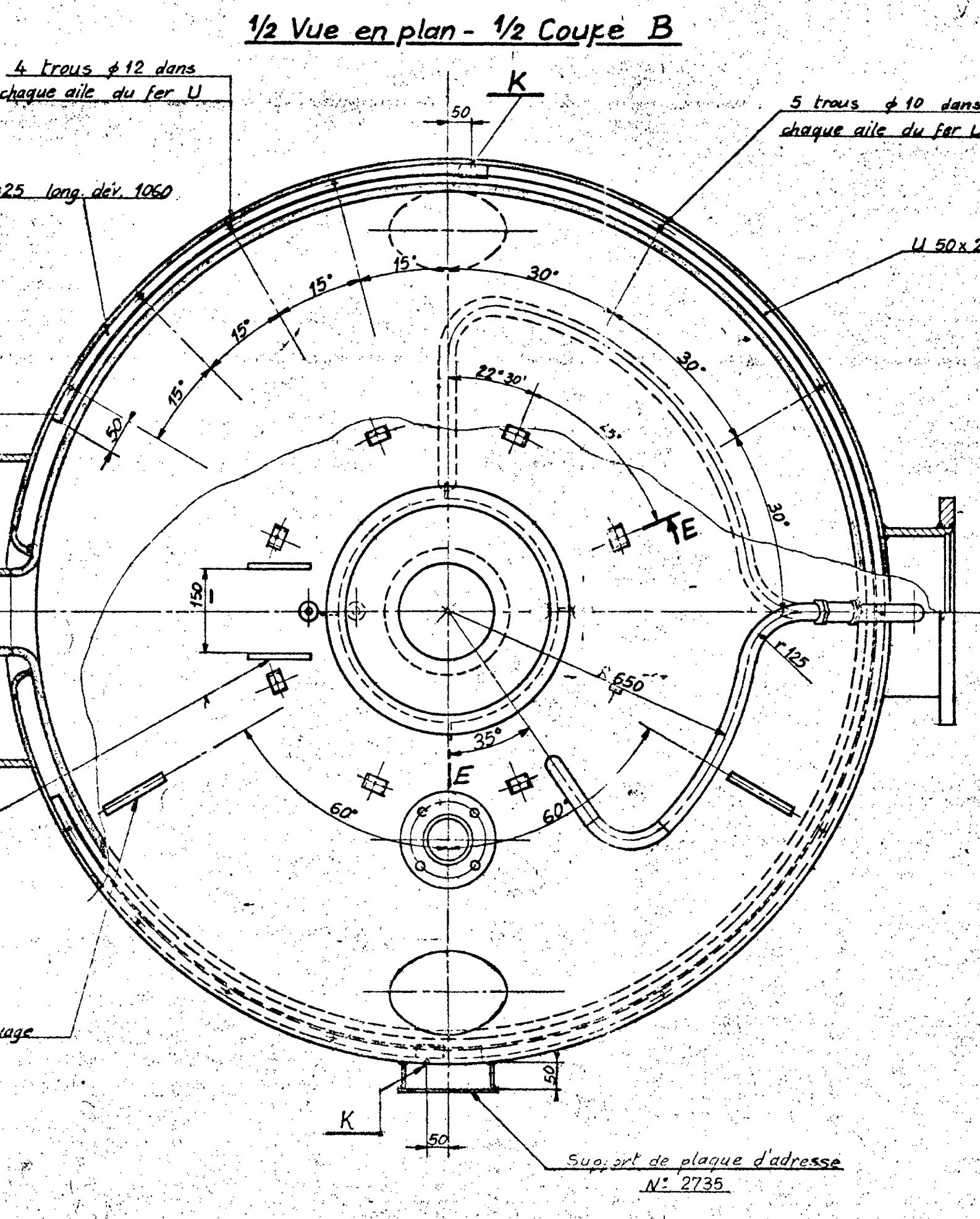
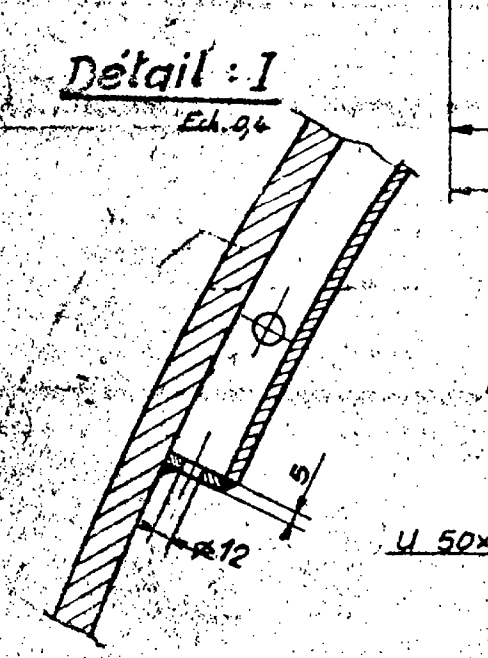
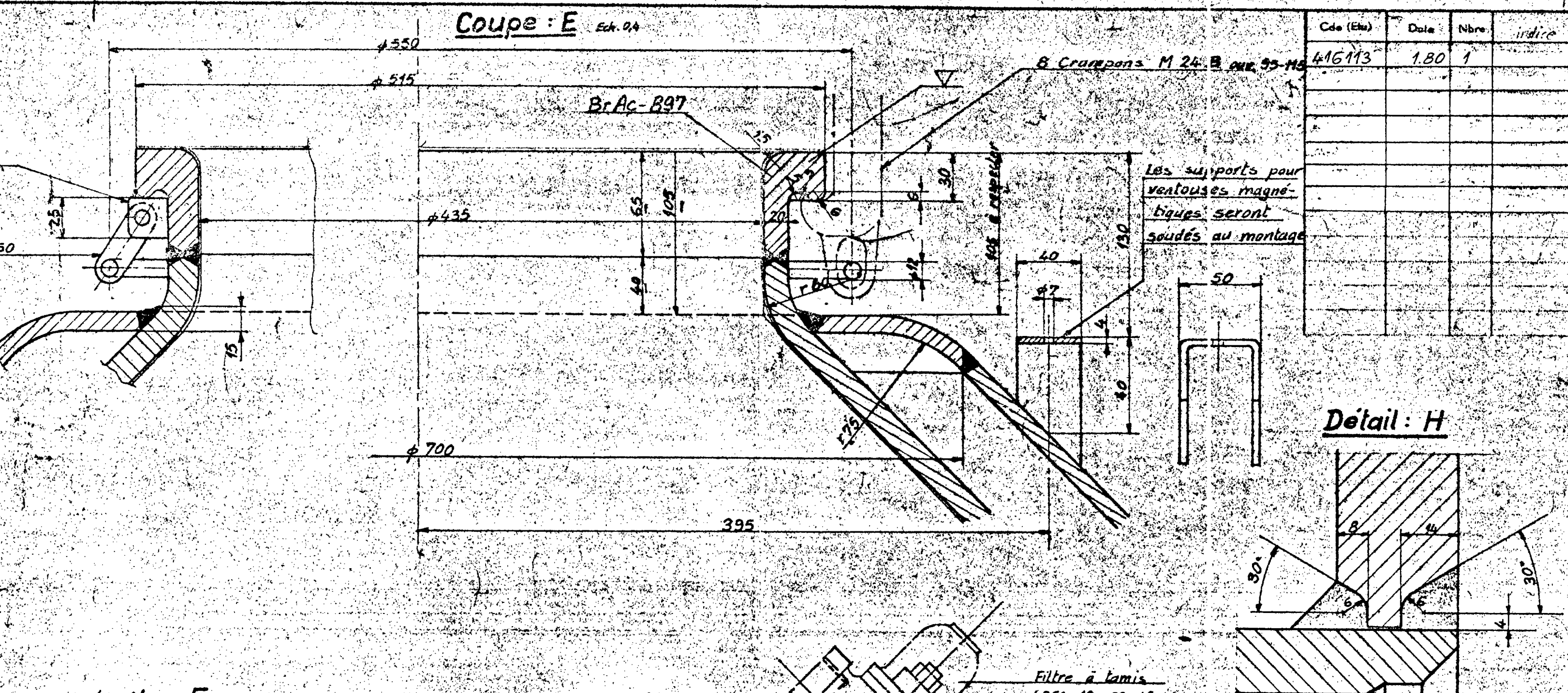
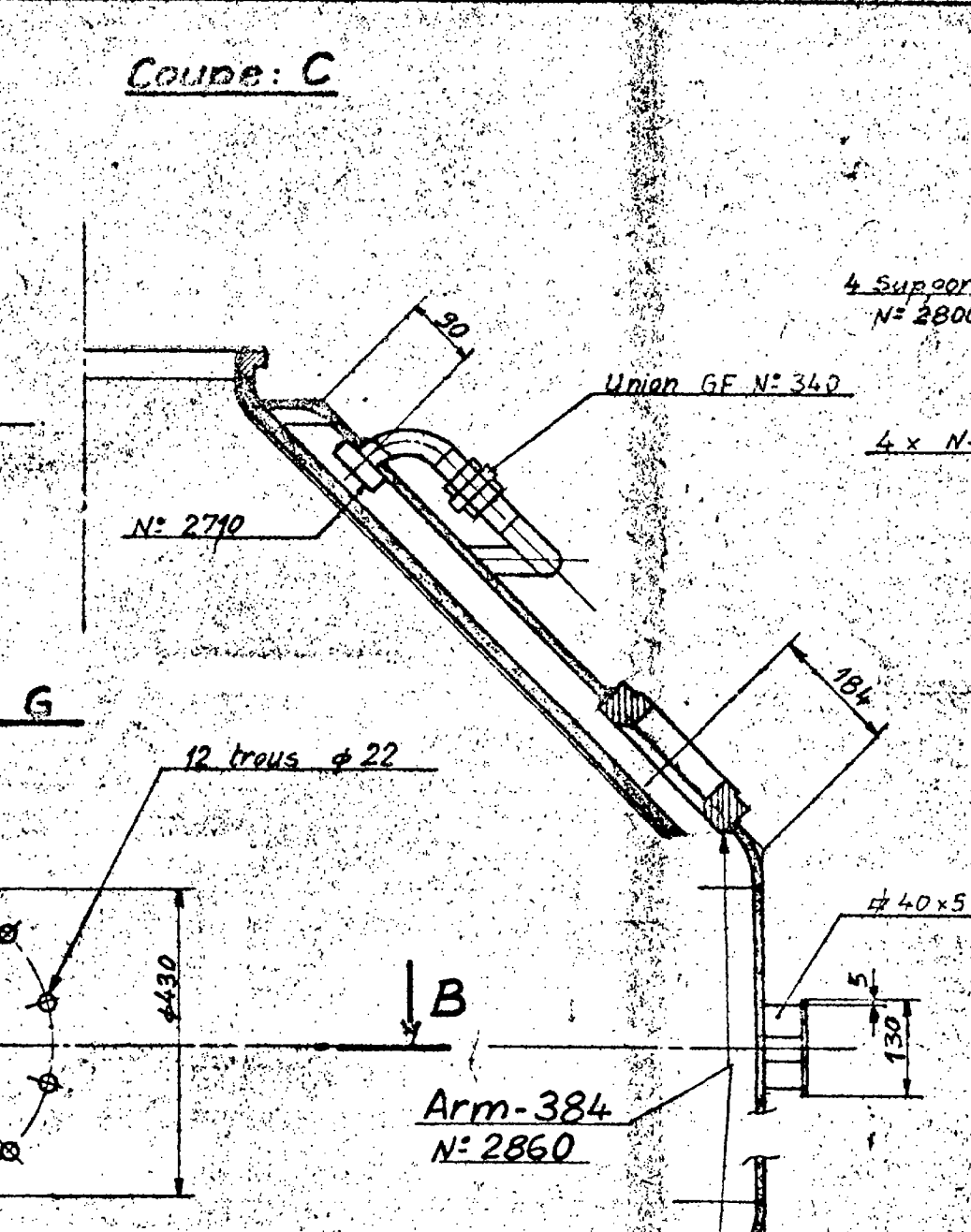
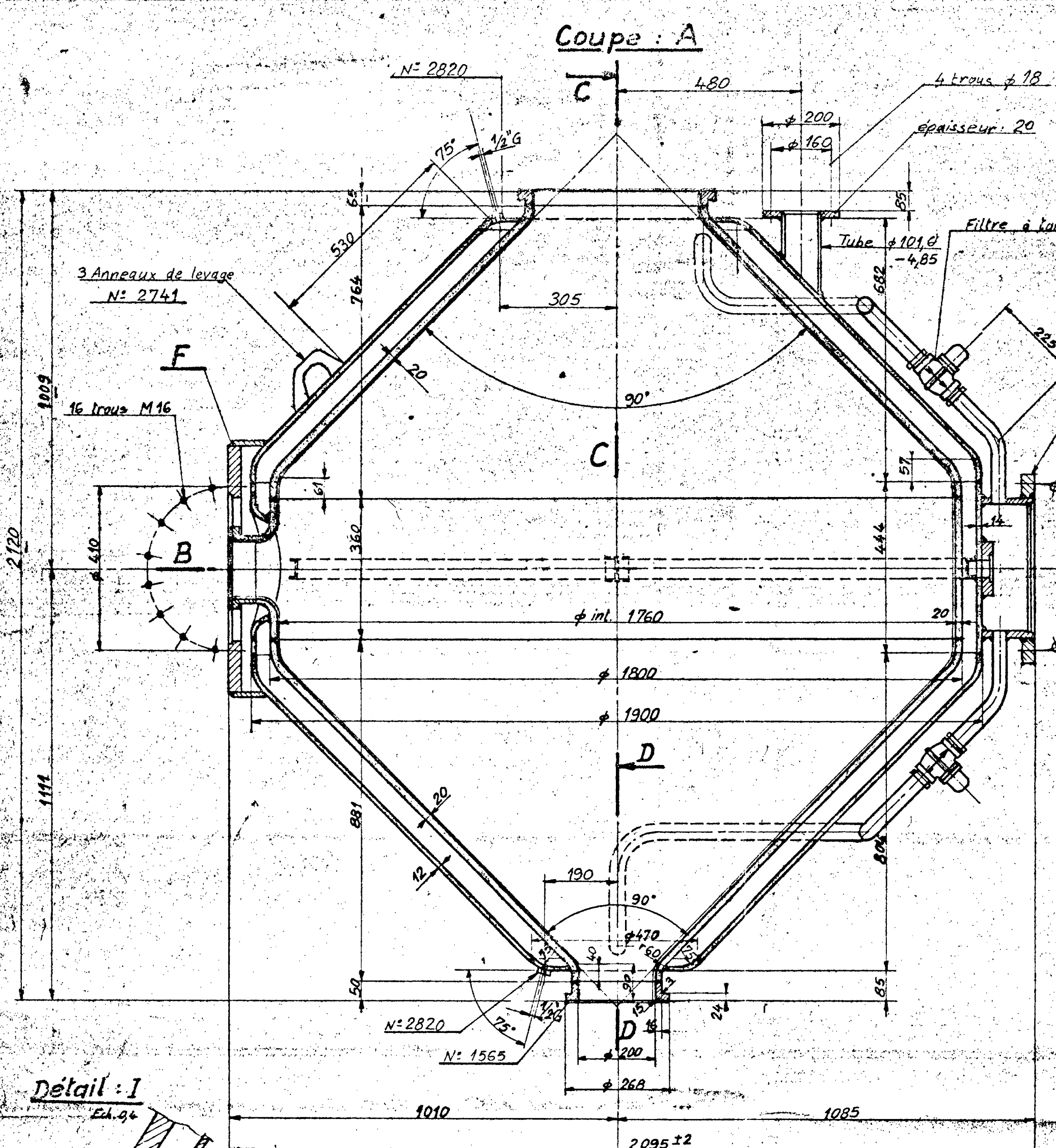
12.6.69 Garniture Tech. Zsig 1-6623

Trommelrockner SR 2500
Einbau des Vakuumrohres
D DIETRICH & C^{IE}
USINE DE ZINSWILLER

PLAN N° SeRo-1087 C

CE PLAN EST NOTRE PROPRIÉTÉ EXCLUSIVE
 Il ne peut être reproduit, ni copié, ni communiqué à des tiers
 sans notre autorisation écrite (Loi de 11 Mars 1952)

Cde (Etu)	Date	Nbre	Indice
416113	1.80	1	



	Intérieur	Double-enveloppe
Capacité nominale	2500 L	
Capacité totale	2550 L	475 L
Pression de calcul	-1 +7 bars	6 bars
Pression de service	-1 bar	6 bars
Pression d'essai	-1 bar	7,8 bar après vitr.
Température de calcul		200° C

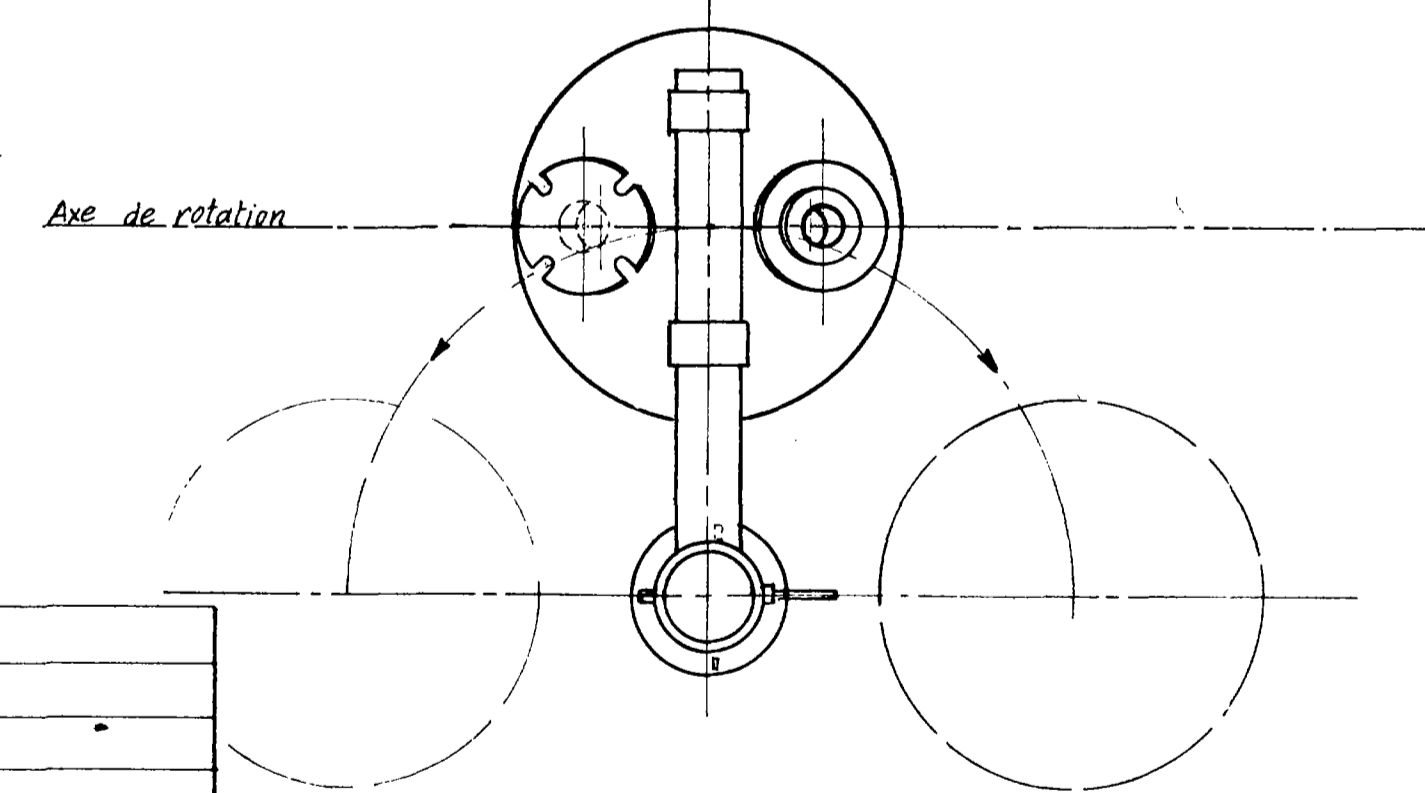
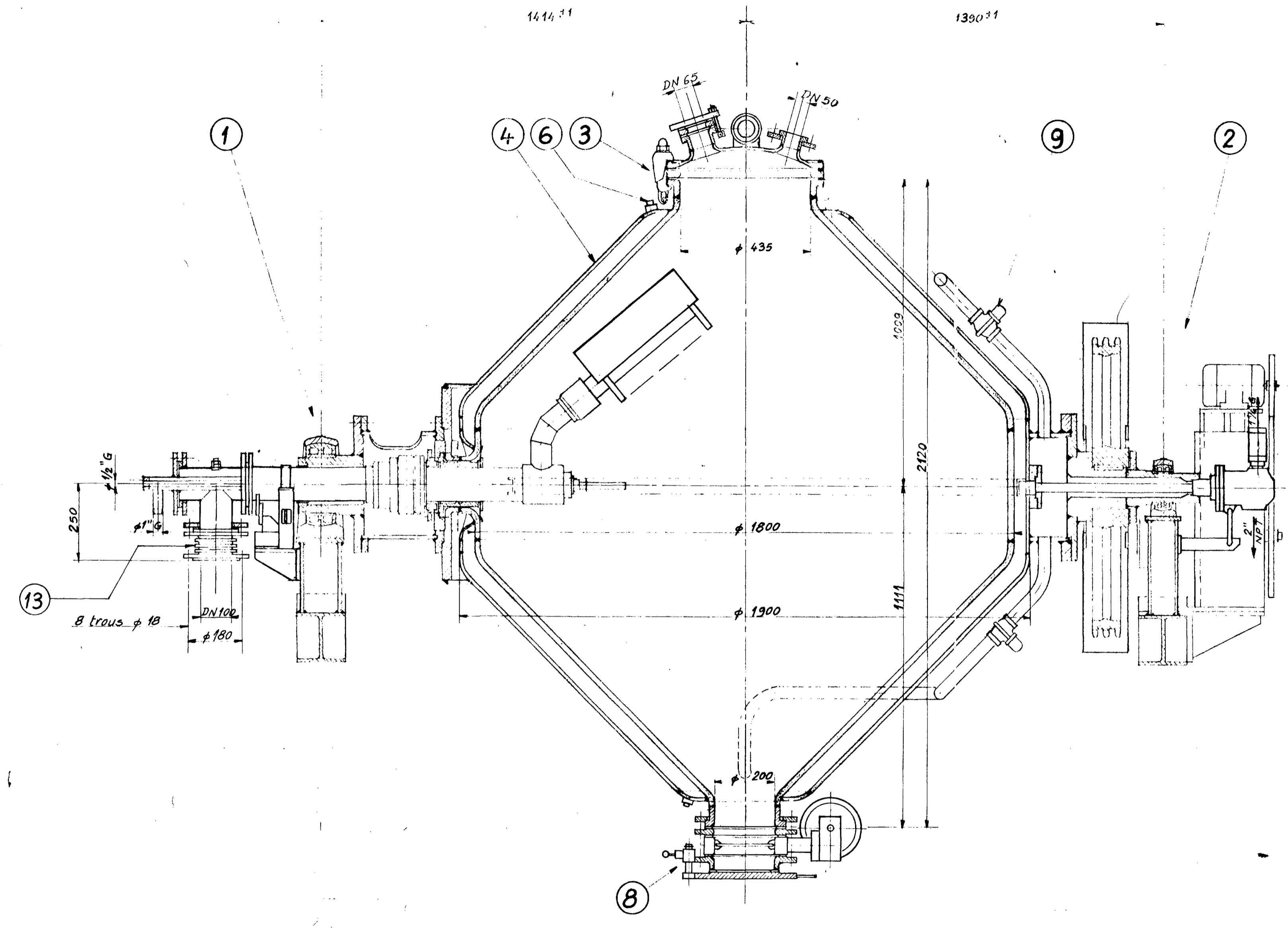
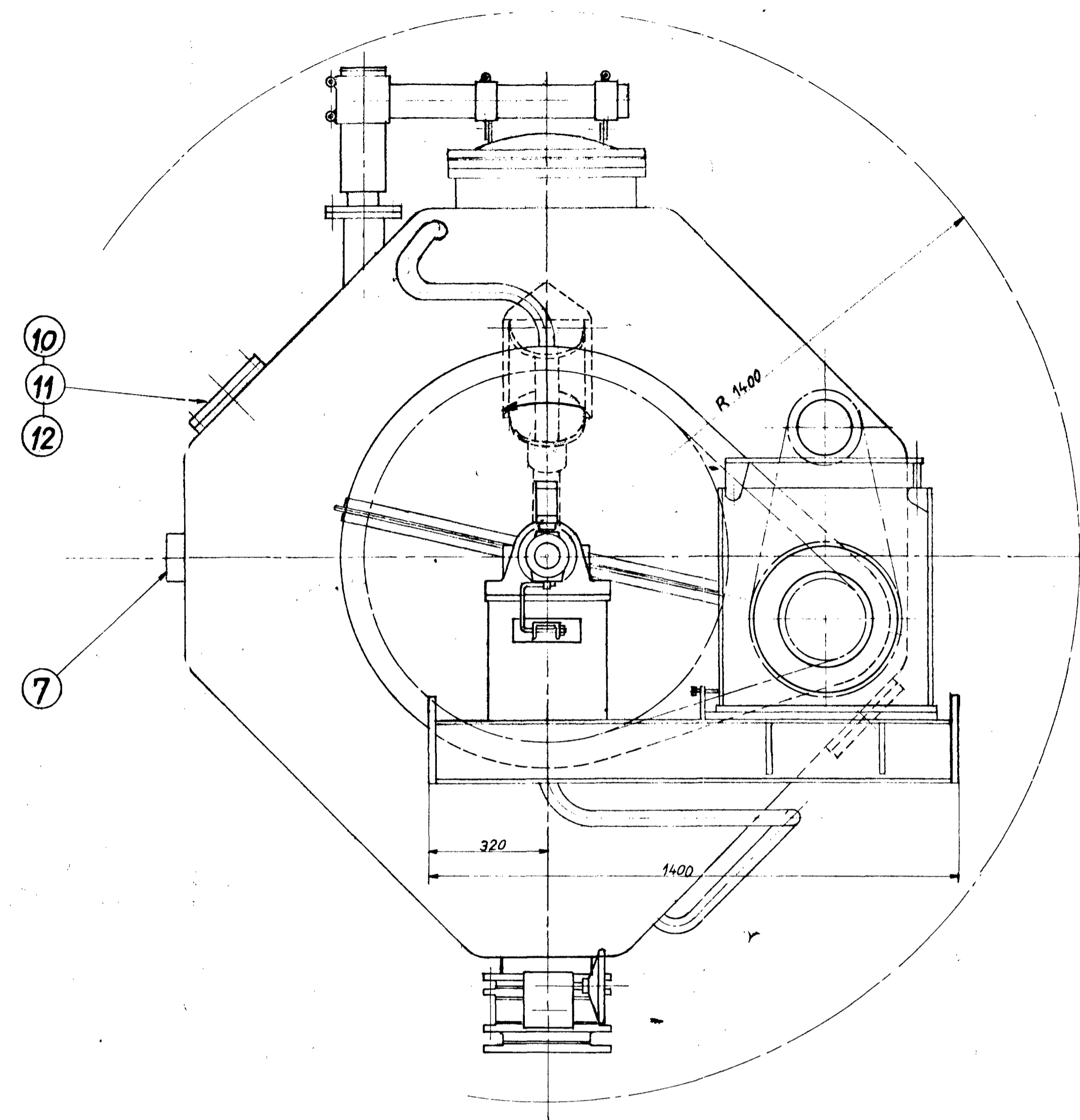
Rep.	Nbre	Désignation et Dimensions	Matière	Genre	N°	Brut	Net	RCO en %	Poids	Surface m²	Observ.
640		Designe									
650		Contrôle									
641		Clé BE									
644		Ech. : 0,1 0,4 1									
642											
646											
652											

Sécheur SR 2500
Corps à double-enveloppe
DE DIETRICH & C^{IE}
 USINE DE ZINSWILLER

PLAN N° **SeRo-2378**

— CE PLAN EST NOTRE PROPRIÉTÉ EXCLUSIVE —
 Il ne peut être reproduit, ni copié, ni communiqué à des tiers sans notre autorisation écrite (Loi du 11 Mars 1952).

446.113	180	9	15.09.75
---------	-----	---	----------



Rep	Nbre	Designation	Matière	Dessin N°	Observations
13	1	Soufflet de dilatation en	PTFE	DN 100 avec brides PN 10	
12	2	Joints ϕ 175/146 x 3	Garlock 900		
11	16	Goujons	Ac. inox	Arm - 384	
10	2	Brides pleines N° 2070		Arm - 384	
9	2	Filtres à tamis ϕ 1 1/4"			
8	1	Ensemble de montage du tampon DN 200	SeRo - 2368		
7	1	Plaque d'adresse	bronze		
6	2	Bouchons ϕ 1/2" G			
5	2	Bouchons 2" NPT			
4	1	Cuve à double-enveloppe	Ac. vi.	SeRo - 2378	
3	1	Ensemble de montage du tampon ϕ 435	SeRo - 2379		
2	1	Ensemble de montage côté entraînement	SeRo - 1095 D		
1	1	Ensemble de montage côté vide	SeRo - 1087 C		

Antriebsdrehzahl der Trommel : 21,2 - 10,6 - 5,3 U/h	
0,353 - 0,176 - 0,088 U/min	
Nenninhalt	2 500 L
Gesaminhalt	2 550 L 475 L
Konstruktionsdruck	- 1 + 7 bars (brutostressfest) 6 bar
Betriebsdruck	- 1 bar 6 bar
Probedruck	- 1 bar 7,8 bar
Austauschfläche	9,5 m ²
Gewicht	1,500 kg

Rep.	Nbre	Designation et Dimensions	Matière	Centre	N°	Etat	Net	Poids	Surface m ²	Observat.
640		Dessine: <i>Handwritten</i>								
650		Contrôle: <i>Handwritten</i>								
641		Chef BE: <i>Handwritten</i>								
642		Ech.: 0,1								
646		Trommeltrockner SR 2500								
652		DE DIETRICH & C ^{ie}								
		USINE DE ZIRSWILLER								

82284

D-21

CE PLAN EST NOTRE PROPRIÉTÉ EXCLUSIVE --
Il ne peut être reproduit, ni copié, ni communiqué à des tiers
sans notre autorisation écrite (lettre de 13.10.75 - 15.02.75)

PLAN N° SeRo-2377