

105580

## 1 TEKNINEN ERITTELY

NIMITYS: KAKSIAKSELINEN LAPASEKOITIN

TYYPPI/MALLI SW-2/410-3000

VALMISTUS NO: 18-36

Sekoitettava materiaali jauhe  
Pyörimisnopeus  $n_2=33$  1/min  
Materiaali 1.4301/kaukalo muovitettu 10 mm PE -  
muovilla

VALMISTUSVUOSI 2008

KÄYTTÖKONEISTO

Vaihdemoottori Nord SK 9072.1AZ D B-180LX/4TF, 33 rpm, 30Kw,  
asennusasento M4, 400/690V

### LAAKEROINTI

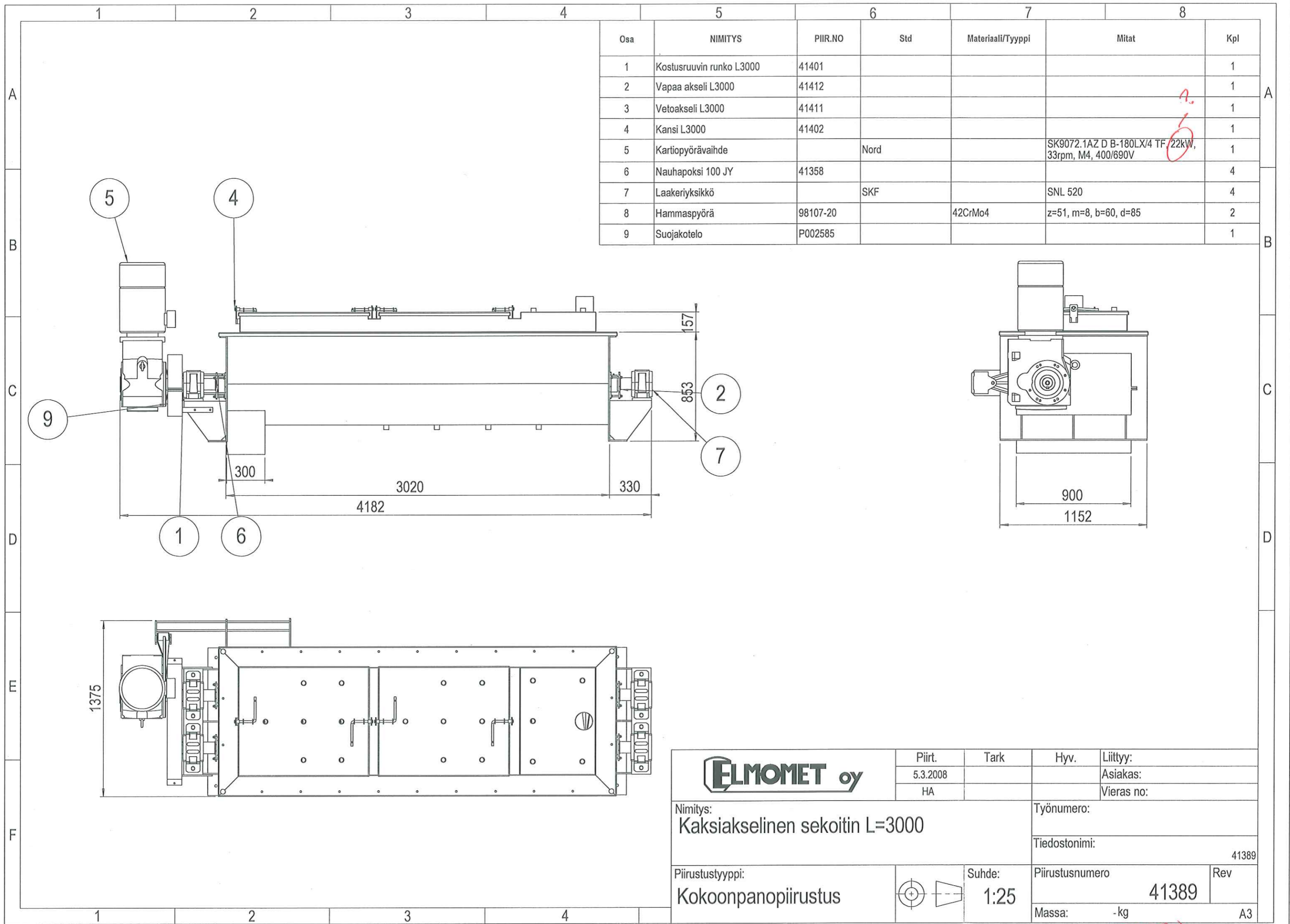
#### KÄYTTÖPÄÄTY

- laakeripesä	SNG 520-617	2 kpl
- laakeri	22220 EK	2 kpl
- kiristinholkki	H320	2 kpl
- ohjausrengas	FRB 12/180	2 kpl

#### VAPAAPÄÄTY

- laakeripesä	SNG 520-617	2 kpl
- laakeri	22220 EK	2 kpl
- kiristinholkki	H320	2 kpl
- päätykansi	ASHN 520-617	2 kpl

SEKOITUSLAVAT 35 kpl/akseli



Osa	NIMITYS	PIIR.NO	Std	Materiaali/Tyyppi	Mitat	Kpl
1	Kostusruuvin runko L3000	41401				1
2	Vapaa akseli L3000	41412				1
3	Vetoakseli L3000	41411				1
4	Kansi L3000	41402				1
5	Kartiopyörävaihte		Nord		SK9072.1AZ D B-180LX/4 TF, 22kW, 33rpm, M4, 400/690V	1
6	Nauhapoksi 100 JY	41358				4
7	Laakeriyksikkö		SKF		SNL 520	4
8	Hammaspyörä	98107-20		42CrMo4	z=51, m=8, b=60, d=85	2
9	Suojakotelo	P002585				1

<b>ELMOMET oy</b>	Piirt.	Tark	Hyv.	Liitty:
	5.3.2008			Asiakas:
	HA			Vieras no:
Nimitys: Kaksiakselinen sekoitin L=3000			Työnumero:	
Piirustustyyppi: Kokoonpanopiirustus			Tiedostonimi:	
Suhde: 1:25			41389	
Massa: -kg			Rev	
			A3	

105580